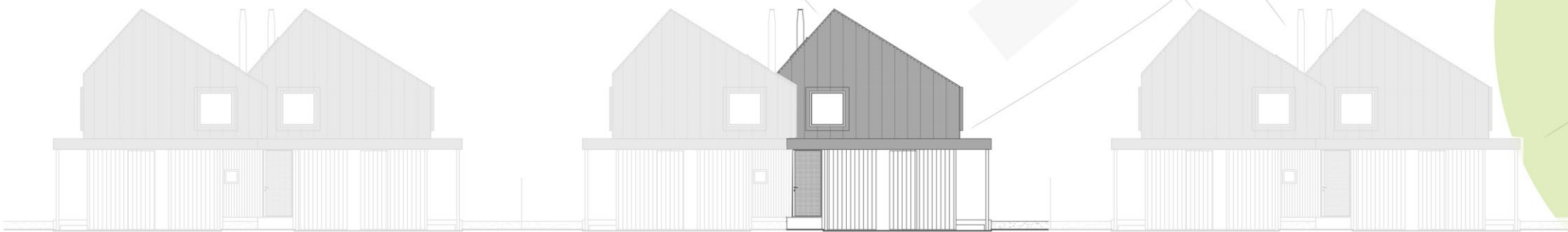


# DOMY

Křížkový Újezdec

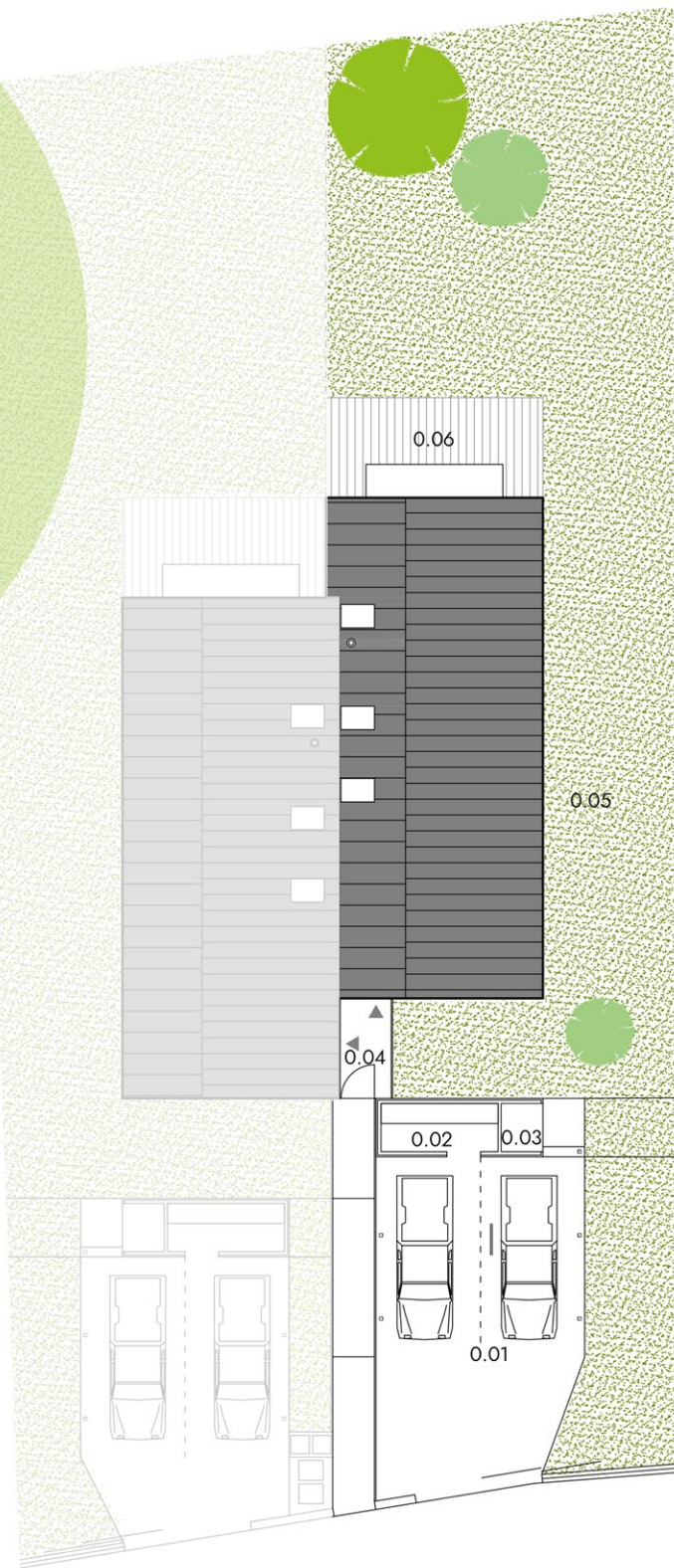


## Nemovitost B2



pohled jihovýchodní

# Nemovitost B2



Dispozice:  
**5+kk**



Zastavěná plocha:  
**101.5m<sup>2</sup>**



Plocha pozemku:  
**458m<sup>2</sup>**



Celková užitná plocha:  
**163m<sup>2</sup>**

0.01	Kryté parkovacího stání	63m <sup>2</sup>
0.02	Venkovní sklad	5m <sup>2</sup>
0.03	Venkovní technologická místnost	4m <sup>2</sup>
0.04	Vstupní cesta k domu	16.5m <sup>2</sup>
0.05	Zahrada	250m <sup>2</sup>
0.06	Terasa	18m <sup>2</sup>

## Technické specifikace



Tepelné čerpadlo



Retenční nádrž



Rekuperace



Příprava na FVE



Příprava pro klimatizaci



Podlahové topení



PENB A



Realizace zahrady



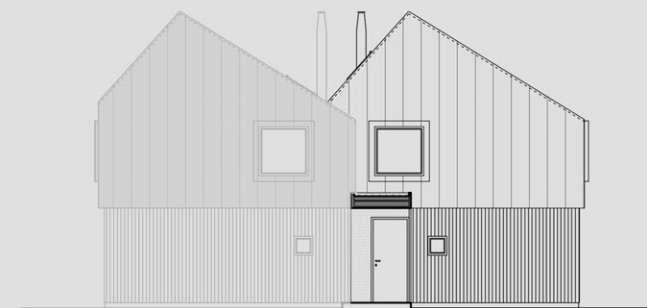
Automatická závlaha

# Nemovitost B2



## Podlaží 1.NP

1.01 Vstup	4.2m <sup>2</sup>
1.02 Šatna	4m <sup>2</sup>
1.03 Chodba / Schoditě	8.3m <sup>2</sup>
1.04 Pracovna	9.3m <sup>2</sup>
1.05 Technická místnost	4.1m <sup>2</sup>
1.06 Koupelna	3.7m <sup>2</sup>
1.07 WC	1.5m <sup>2</sup>
1.08 Kuchyň, jídelna, obýv. pokoj	38.1m <sup>2</sup>
1.09 Komora	2m <sup>2</sup>
1.10 Venkovní sklad	9m <sup>2</sup>
<b>Celkem</b>	<b>84.2m<sup>2</sup></b>



 Dřevěná podlaha

 Velkoformátová dlažba



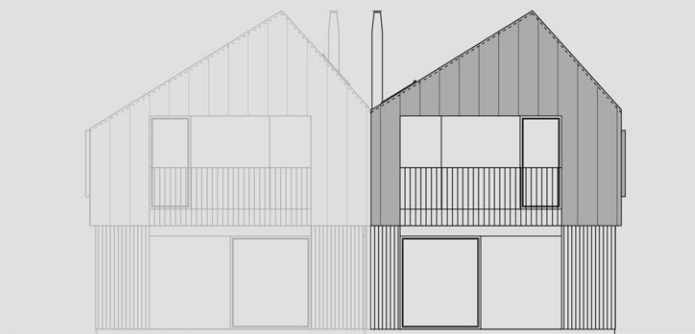
# Nemovitost B2



## Podlaží 2.NP

2.01 Dětský pokoj	12m <sup>2</sup>
2.02 Dětský pokoj	12m <sup>2</sup>
2.03 Koupelna s vanou	4.5m <sup>2</sup>
2.04 Chodba / Schodiště	16.6m <sup>2</sup>
2.05 WC	1.5m <sup>2</sup>
2.06 Prádelna	2.4m <sup>2</sup>
2.07 Šatna	3.7m <sup>2</sup>
2.08 Šatna k ložnici	4.4m <sup>2</sup>
2.09 Master ložnice	13m <sup>2</sup>
2.10 Koupelna k ložnici	4.5m <sup>2</sup>
2.11 Balkón	4.1m <sup>2</sup>

**Celkem 78.7m<sup>2</sup>**



 Dřevěná podlaha

 Velkoformátová dlažba



# DOMY

## Křížkový Újezdec

### DEVELOPER:

REALM Group s.r.o.  
IČ: 45270945  
DIČ: CZ45270945  
K hájovně 753/9  
142 00, Praha 4

### FINANCOVÁNÍ:

Nicole Šubertová  
+420 774 259 000  
finance@nicolesubertova.cz

### VEDOUcí PRODEJE:

Adam Krbec, MBA  
+420 777 205 360  
domy@domyvpriode.cz

