



půdorys a inspirační obrázky

...

Zahrady jsou členěny tak, aby zajišťovaly dostatečnou míru soukromí a zároveň vzdušnost a jednotný koncept, díky čemuž působí jednotlivé části pocitově větší.

Pobytové plochy jsou pevně vymezené v rámci výsadeb, materiálově však variabilní (mohou být dlážděné, nebo šterkové).



zdroj inspiračních obrázků: pinterest





celkové uspořádání

...

Zahrady jsou členěny tak, aby zajišťovaly dostatečnou míru soukromí a zároveň vzdušnost a jednotný koncept, díky čemuž působí jednotlivé části pocitově větší.

Pobytové plochy jsou pevně vymezené v rámci výsadeb, materiálově však variabilní (mohou být dlážděné, nebo šterkové).



zahrada A

...

z terasy u domu přes zahradu



z pobytové plochy k domu



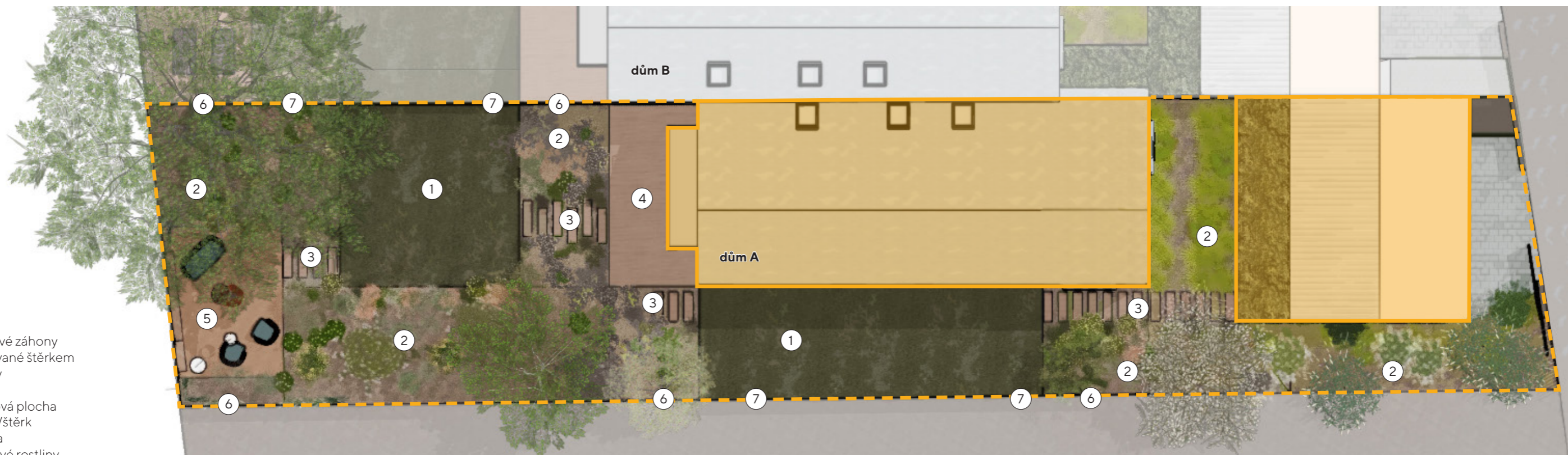
Vstupní část zahrady je lemována výsadbou směrem k poli. Při vstupu do domu je stinná předzahrádka, která navazuje na výsadbu oddělující travnatý pás při pohledu z ulice. Nabízí možnost posezení před domem zejména v horkých dnech.

Trávník ohraničený plotem s popínavými rostlinami může být využíván pro libovolné aktivity (hraní, zahradničení nebo jiné využití).

Hlavní plocha zahrady sestává z pobytové terasy při domě, centrálního trávníku, který je od terasy oddělen trvalkovým záhonem, a vegetačního lemu. Ten má za úkol vytvořit pohledovou kulisu, zajistit potřebné soukromí v klíčových místech a pocitově propojit sousední zahrady. Rovněž se v něm ukrývá rohové posezení, kam je možné umístit libovolné prvky - např. ohniště nebo vyvýšené záhony.

Kostru zahrady tvoří stromy, které zabraňují nežádoucím vhlédům do zahrady.

půdorys



legenda

- 1 trávník
- 2 trvalkové záhony
- 3 mulčované štěrky
- 4 šlapáky
- 5 terasa
- 6 pobytová plocha
- 7 dlažba/štěrk
- 8 zástěna
- 9 popínavé rostliny



zahrada B

...

z terasy u domu přes zahradu



z pobytové plochy k domu



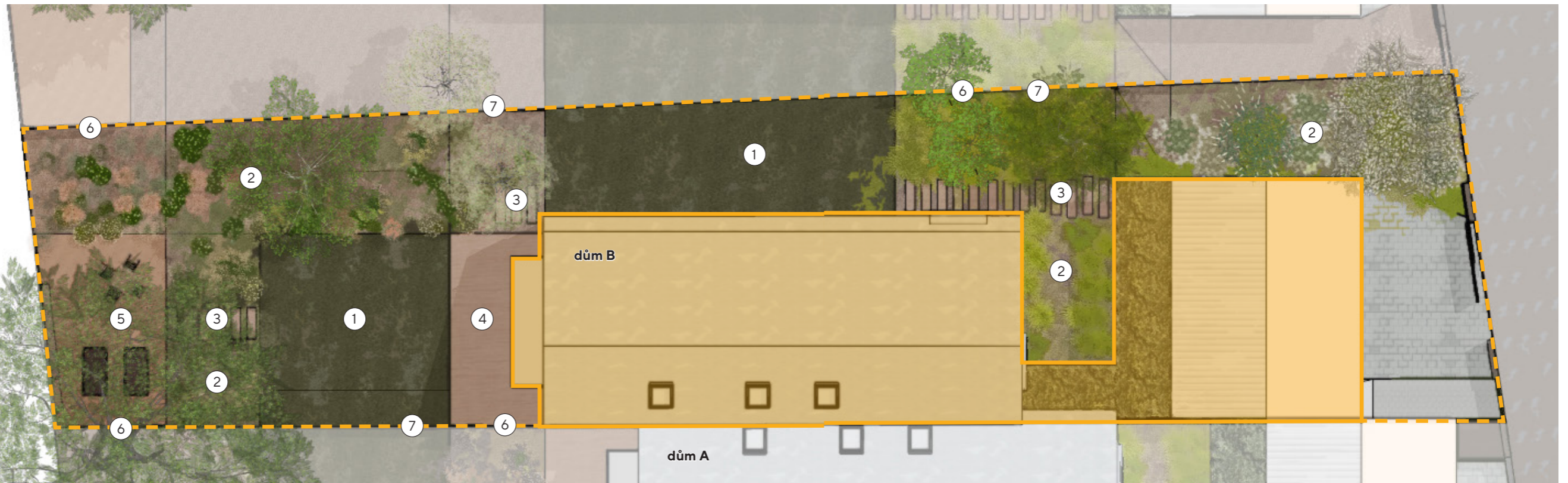
Vstupní část zahrady je lemována výsadbou směrem k sousedům. Při vstupu do domu je stinná předzahrádka, která navazuje na výsadbu oddělující travnatý pás podél domu při pohledu z ulice. Nabízí možnost posezení před domem v horkých dnech.

Trávník ohraničený plotem s popínavými rostlinami může být využíván pro libovolné aktivity (umístění herních prvků, venkovní dílny, zahradničení aj.).

Hlavní plocha zahrady sestává z pobytové terasy při domě, na ní navazujícího centrálního trávníku a vegetačního lemu. Ten má za úkol vytvořit pohledovou kulisu, zajistit potřebné soukromí v klíčových místech a pocitově propojit sousední zahrady. Rovněž se v něm ukrývá rohové posezení, kam je možné umístit libovolné prvky – např. ohniště nebo vyvýšené záhony.

Kostru zahrady tvoří stromy, které zabraňují nežádoucím vhlédům do zahrady.

půdorys



legenda

- 1 trávník
- 2 trvalkové záhony
- 3 mulčované štěrkem
- 4 šlapáky
- 5 terasa
- 6 pobytová plocha
- 7 dlažba/štěrk
- 8 zástěna
- 9 popínavé rostliny



zahrada C

...

z terasy u domu přes zahradu



z pobytové plochy k domu



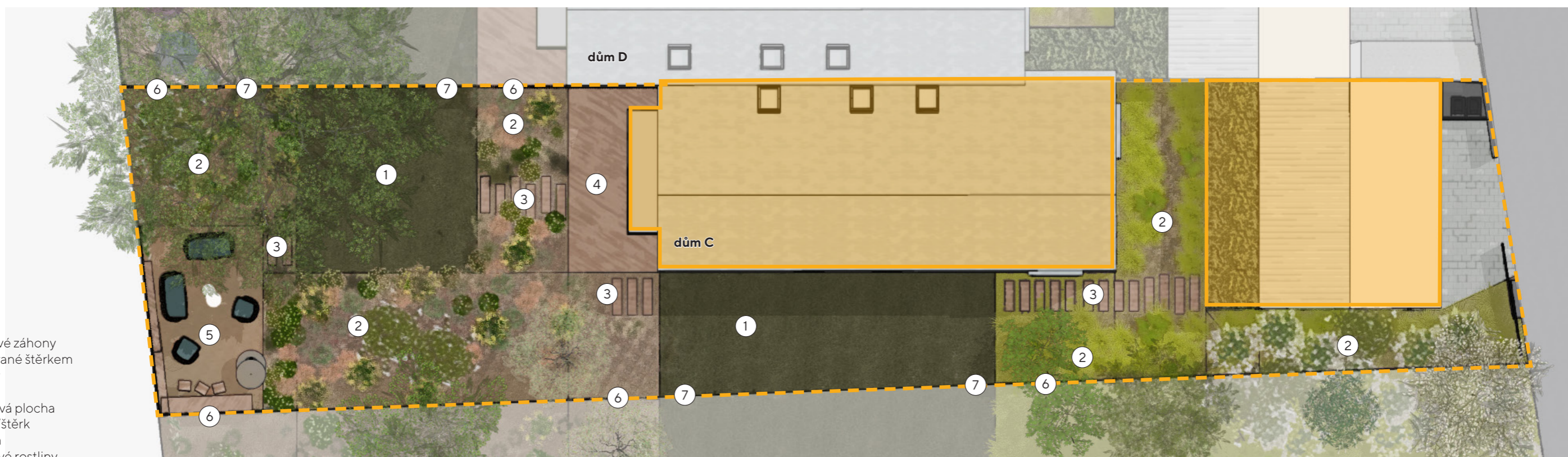
Vstupní část zahrady je lemována výsadbou směrem k poli. Při vstupu do domu je stinná předzahrádka, která navazuje na výsadbu oddělující travnatý pás při pohledu z ulice. Nabízí možnost posezení před domem zejména v horkých dnech.

Trávník ohraničený plotem s popínavými rostlinami může být využíván pro libovolné aktivity (hraní, zahradničení nebo jiné využití).

Hlavní plocha zahrady sestává z pobytové terasy při domě, centrálního trávníku, který je od terasy odělen trvalkovým záhonem, a vegetačního lemu. Ten má za úkol vytvořit pohledovou kulisu, zajistit potřebné soukromí v klíčových místech a pocitově propojit sousední zahrady. Rovněž se v něm ukrývá rohové posezení, kam je možné umístit libovolné prvky - např. ohniště nebo vyvýšené záhony.

Kostru zahrady tvoří stromy, které zabraňují nežádoucím vhlédům do zahrady.

půdorys



legenda

- 1 trávník
- 2 trvalkové záhony
- 3 mulčované štěrky
- 4 šlapáky
- 5 terasa
- 6 pobytová plocha
- 7 dlažba/štěrk
- 8 zástěna
- 9 popínavé rostliny



zahrada D

...

z terasy u domu přes zahradu



z pobytové plochy k domu



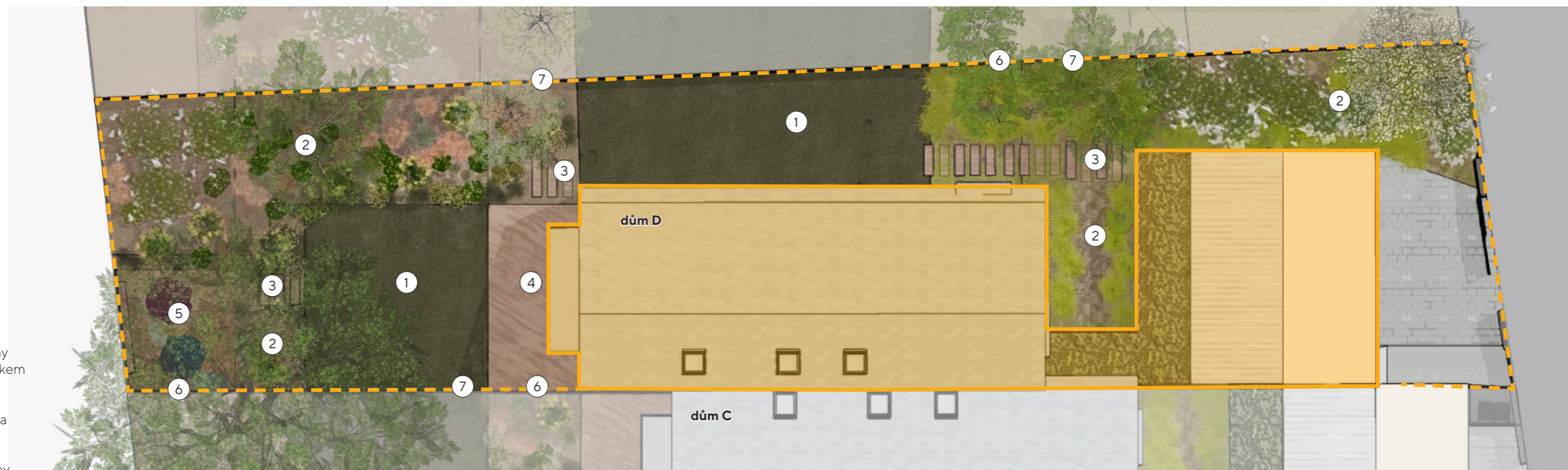
Vstupní část zahrady je lemována výsadbou směrem k sousedům. Při vstupu do domu je stinná předzahrádka, která navazuje na výsadbu oddělující travnatý pás podél domu při pohledu z ulice. Nabízí možnost posezení před domem v horkých dnech.

Travník ohraničený plotem s popínavými rostlinami může být využíván pro libovolné aktivity (umístění herních prvků, venkovní dílny, zahradničení aj.).

Hlavní plocha zahrady sestává z pobytové terasy při domě, na ní navazujícího centrálního trávniku a vegetačního lemu. Ten má za úkol vytvořit pohledovou kulisu, zajistit potřebné soukromí v klíčových místech a pocitově propojit sousední zahrady. Rovněž se v něm ukrývá rohové posezení, kam je možné umístit libovolné prvky – např. ohniště nebo vyvýšené záhony.

Kostru zahrady tvoří stromy, které zabraňují nežádoucím vhlédům do zahrady.

půdorys



legenda

- 1 trávnik
- 2 trvalkové záhony mulčované štěrkem
- 3 šlapáky
- 4 terasa
- 5 pobytová plocha dlažba/šterk
- 6 zástěna
- 7 popínavé rostliny



zahrada E

...

z terasy u domu přes zahradu



z pobytové plochy k domu



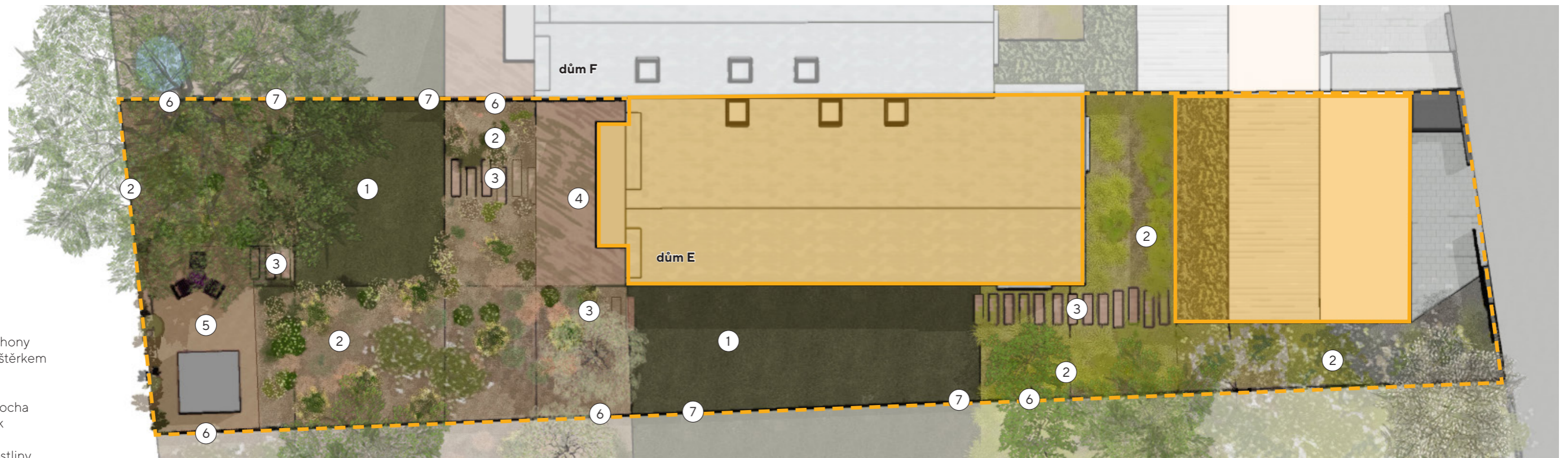
Vstupní část zahrady je lemována výsadbou směrem k poli. Při vstupu do domu je stinná předzahrádka, která navazuje na výsadbu oddělující travnatý pás při pohledu z ulice. Nabízí možnost posezení před domem zejména v horkých dnech.

Trávník ohraničený plotem s popínavými rostlinami může být využíván pro libovolné aktivity (hraní, zahradničení nebo jiné využití).

Hlavní plocha zahrady sestává z pobytové terasy při domě, centrálního trávníku, který je od terasy odělen trvalkovým záhonem, a vegetačního lemu. Ten má za úkol vytvořit pohledovou kulisu, zajistit potřebné soukromí v klíčových místech a pocitově propojit sousední zahrady. Rovněž se v něm ukrývá rohové posezení, kam je možné umístit libovolné prvky - např. ohniště nebo vyvýšené záhony.

Kostru zahrady tvoří stromy, které zabraňují nežádoucím vhlédům do zahrady.

půdorys



legenda

- 1 trávnik
- 2 trvalkové záhony
- 3 mulčované štěrky
- 4 šlapáky
- 5 terasa
- 6 pobytová plocha
- 7 dlažba/štěrk
- 8 zástěna
- 9 popínavé rostliny



zahrada F

...

z terasy u domu přes zahradu



z pobytové plochy k domu



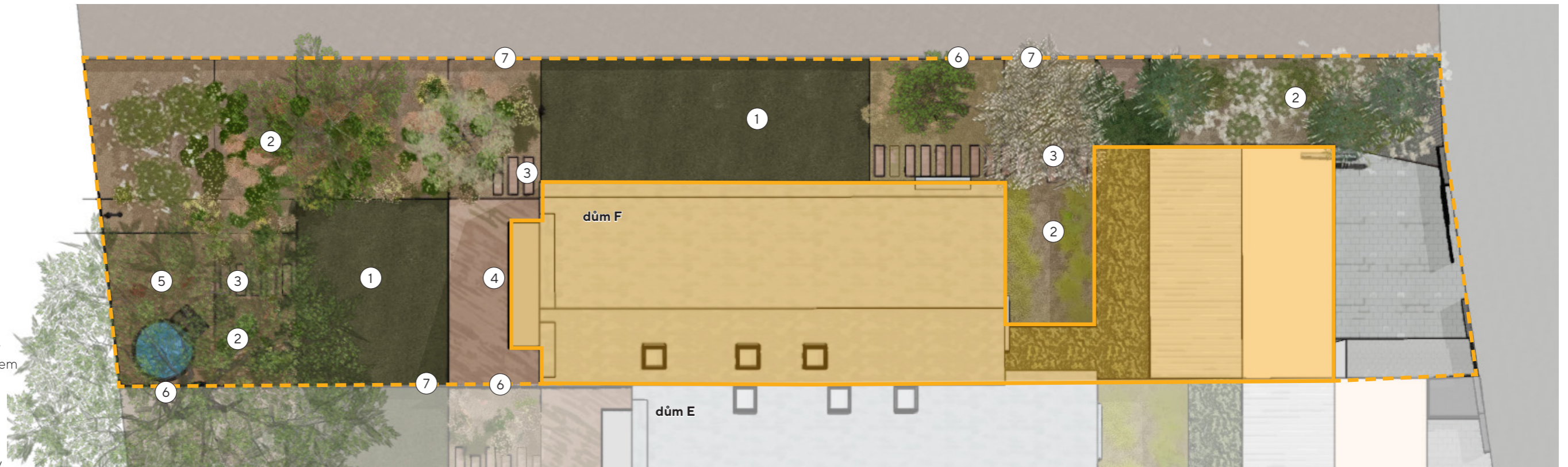
Vstupní část zahrady je lemována výsadbou směrem k sousedům. Při vstupu do domu je stinná předzahrádka, která navazuje na výsadbu oddělující travnatý pás podél domu při pohledu z ulice. Nabízí možnost posezení před domem v horkých dnech.

Travník ohraničený plotem s popínavými rostlinami může být využíván pro libovolné aktivity (umístění herních prvků, venkovní dílny, zahradničení aj.).

Hlavní plocha zahrady sestává z pobytové terasy při domě, na ní navazujícího centrálního trávníku a vegetačního lemu. Ten má za úkol vytvořit pohledovou kulisu, zajistit potřebné soukromí v klíčových místech a pocitově propojit sousední zahrady. Rovněž se v něm ukrývá rohové posezení, kam je možné umístit libovolné prvky – např. ohniště nebo vyvýšené záhony.

Kostru zahrady tvoří stromy, které zabraňují nežádoucím vhlédům do zahrady.

půdorys



legenda

- 1 trávnik
- 2 trvalkové záhony
- 3 mulčované štěrky
- 4 šlapáky
- 5 terasa
- 6 pobytová plocha
- 7 dlažba/štěrk
- 8 zástěna
- 9 popínavé rostliny

